



energreen

PRODUISONS L'ÉNERGIE RENOUVELABLE DE DEMAIN



# PROCEDURE DE CONNEXION WI-FI ONDULEUR HUAWEI

Ce guide vous permettra d'effectuer la procédure de connexion Wi-Fi de votre onduleur Huawei. Pour cela il vous faudra vous munir d'un smartphone ou d'une tablette.

Nous vous conseillons également de vous tenir à proximité de l'onduleur pour effectuer ces manipulations et d'avoir avec vous le nom et le mot de passe de votre box internet.

N'hésitez pas à vérifier plusieurs fois les identifiants pour éviter toute erreur.

**Energreen S.A.**  
Avenue Franklin 5C  
1300 Wavre  
Belgique  
Tél: +32 (0) 10 45 13 73  
Email: [wavre@energreen.be](mailto:wavre@energreen.be)



## ETAPE 1

Télécharger et installer l'application **FusionSolar** sur votre smartphone ou tablette.

A télécharger moyennant installation de l'application APP GALLERY Huawei.

<https://consumer.huawei.com/be-fr/campaign/appgallery/>

*N.B : Si vous rencontrez des difficultés à installer l'application, contactez-nous , nous vous fournirons une procédure détaillée.*



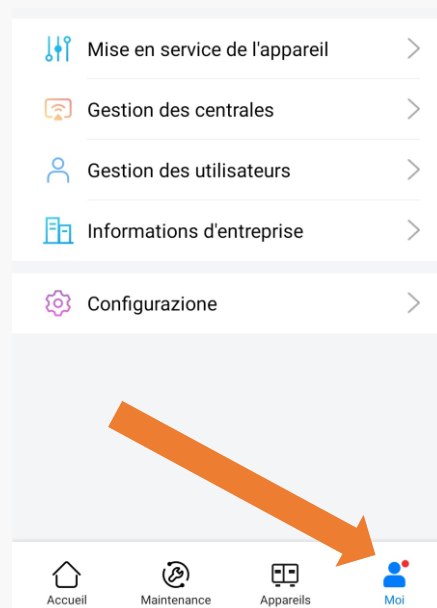
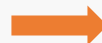
## ETAPE 2

- Connecter votre smartphone ou tablette sur le Wifi de l'onduleur : **sun2000L-21010xxxxx**.  
Le nom de votre onduleur est disponible sur l'étiquette signalétique collée sur une des faces de votre onduleur.
- Mot de passe : **Changeme** (attention au respect des caractères majuscules/minuscules)



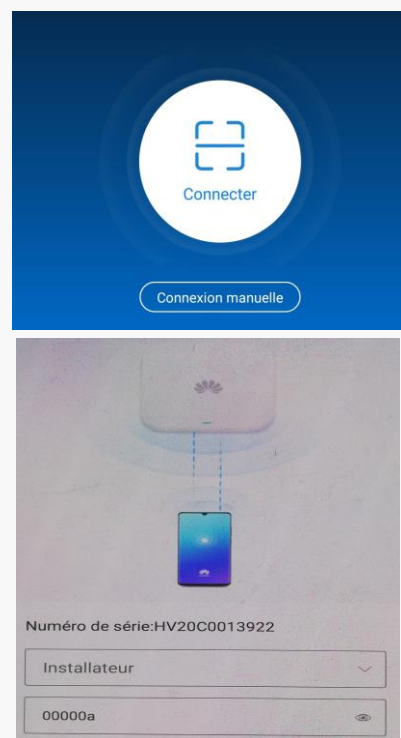
### ETAPE 3

- Ouvrir l'application **Fusion Solar**
- Se rendre sur « Moi » et sélectionner **Mise en service de l'appareil**.



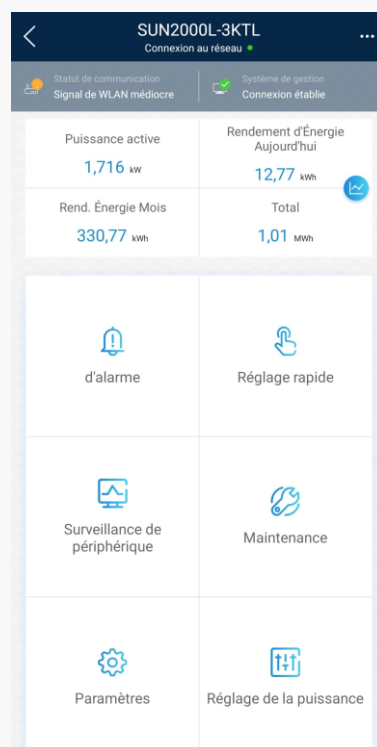
### ETAPE 4

- Scanner le QR Code sur le côté de votre onduleur
- Choisir le **mode Installateur** et **indiquer le mot de Passe : 00000a** (attention au respect des caractères majuscules/minuscules et ne pas confondre les **0 et O**)



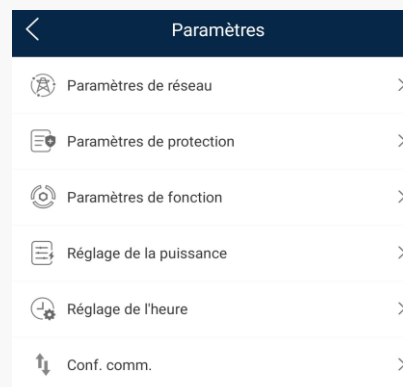
## ETAPE 5

- Choisir **Paramètres**



## ETAPE 6

- Choisir **Conf Comm.**



- Choisir **Réglages du routeur connecté à l'onduleur**



# ETAPE 7

## SI VOUS ETES CONNECTE SUR VOTRE BOX INTERNET :

- **Liste des WLAN** : choisir le nom exact de votre réseau Wi-Fi (attention au respect des caractères majuscules/minuscules et ne pas confondre les **0 et O**).

Il se trouve généralement sur une étiquette collée sur votre box internet.

- **Mot de passe** : de votre réseau Wifi (attention au respect des caractères majuscules/minuscules et ne pas confondre les **0 et O**).

Il se trouve généralement sur une étiquette collée sur votre box internet.

- Cliquer sur **Connexion** en haut à droite



## SI VOUS ETES CONNECTE SUR UN REPETITEUR DEVOLO :

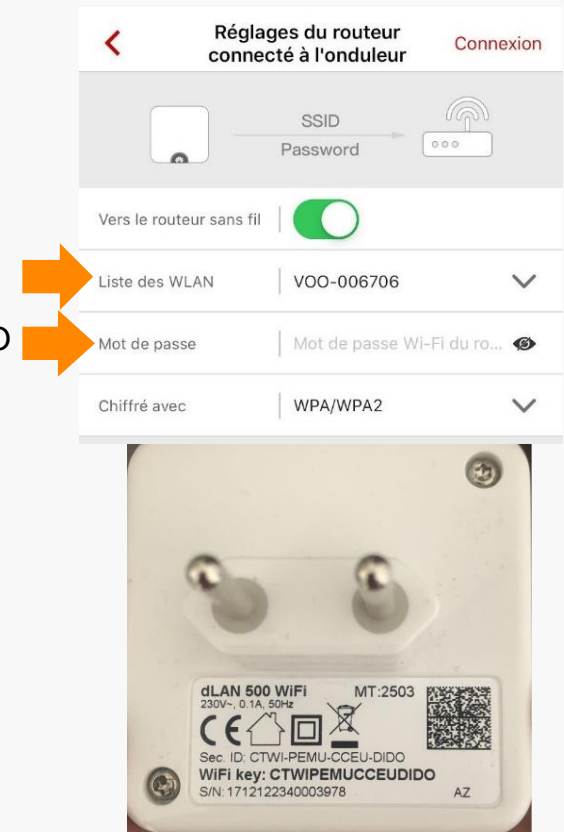
- **Liste des WLAN** : choisir le nom exact de votre DEVOLO : (attention au respect des caractères majuscules/minuscules et ne pas confondre les **0 et O**).

Il se trouve généralement sur une étiquette collée sur votre DEVOLO.

- **Mot de passe** : de votre réseau DEVOLO (attention au respect des caractères majuscules/minuscules et ne pas confondre les **0 et O**).

Il se trouve généralement sur une étiquette collée sur votre box DEVOLO.

- Cliquer sur **Connexion** en haut à droite



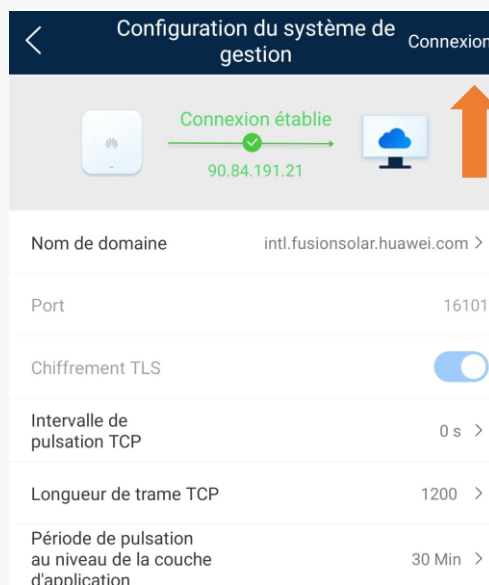
## ETAPE 8

- Retourner en arrière sur la page précédente et sélectionner **Configuration du système de gestion**



## ETAPE 9

- Vérifier le **Nom de domaine** et le **Port**
- Cliquer sur **Connexion** en haut à droite de l'écran



## LA CONFIGURATION WIFI DE VOTRE ONDULEUR HUAWEI EST DESORMAIS TERMINEE.

Si toutefois vous rencontrez un problème lors d'une étape n'hésitez pas à le faire savoir à votre contact Energreen afin qu'il vous assiste dans la procédure.

Vous pouvez également nous faire remonter le problème via notre [formulaire](#)

[www.energreen.be](http://www.energreen.be)



PRODUISONS L'ÉNERGIE RENOUVELABLE DE DEMAIN